

EQUIPO INTEGRADO TODO EN UNO

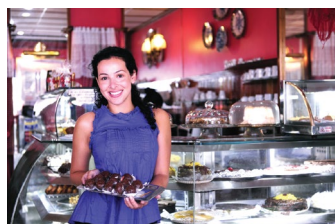


PANTALLA LCD



PANTALLA LCD (Plana)

SERIES AX3-C, AX3-J



CARACTERÍSTICAS

- Pantalla principal LCD táctil 15", pantalla plana disponible, resistente a salpicaduras de agua.
- Diseño en aluminio que contribuye al balance de la temperatura.
- Disco duro accesible desde el exterior, facilitando su desconexión y conexión.
- Opcionales:

Doble pantalla LCD de 9.7", 12.1" y 15" (disponible táctil o estándar).

Visor de cliente VFD, lector de tarjeta magnética (MSR), MIFARE, Wifi, GPRS, teclado, mouse.



Versión sin accesorios.



Versión con visor y lector de tarjeta magnética.



Versión con doble pantalla y lector de tarjeta magnética.

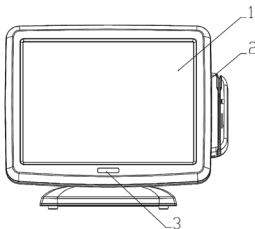


Versión con pantalla plana.

ESPECIFICACIONES

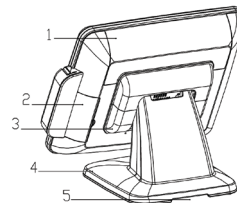
Modelo	AX3 -C	AX3 -J
CPU	Celeron 1037U Dual Core 1,8 GHz 22nm	Baytrail J1900 QuadCore, 2.0 22nm
Número de parte	SX-AX3-C4000-0	
Memoria	4GB – 8GB	
Ethernet	1*10/100/1000M	
Hard Disk	2.5" 500GB HDD, SDD Opcional	
LCD	15" TFT 1024*768	
Pantalla táctil	5 Wire Resistive	5 Wire Resistive , pantalla plana opcional
Fuente de poder	DC 12V/5A	
Interfaces	1*12V DC Salida, 7*USB, 4*RS232, 1*LPT, 1*KB, 1*VGA, 1*RJ45, 2*Gaveta de dinero, 2*Audio	
OS	Windows XP/7/8, POSReady2009, POSReady7, Linux (no incluido).	
Dimensiones	370mm*247mm*325mm (hardware) , 17"×14"×21" (en caja).	
Peso	21 libras.	
Opciones		
MSR	3 tracks	
Módulo 3G	WCDMA o CDMA2000	
WiFi	IEEE802.11b/g/n	
Módulo de Audio	2*2W	
Segunda pantalla	9.7" , 12.1" , 15" TFT LCD, Pantalla Táctil opcional	
Visor para clientes	2*20 VFD	

APARIENCIA DEL PRODUCTO



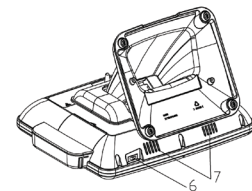
Vista de Frente:

1. 15" TFT LCD y Pantalla Táctil
2. Lector de Tarjeta Magnética (opcional)
3. LED de encendido y HDD LED



Vista trasera:

1. Cubierta de Cable
2. Cubierta HDD
3. Cubierta de Bisagra
4. Base



5. Agujero para Cables
6. Botón de Encendido
7. Parlante (opcional)