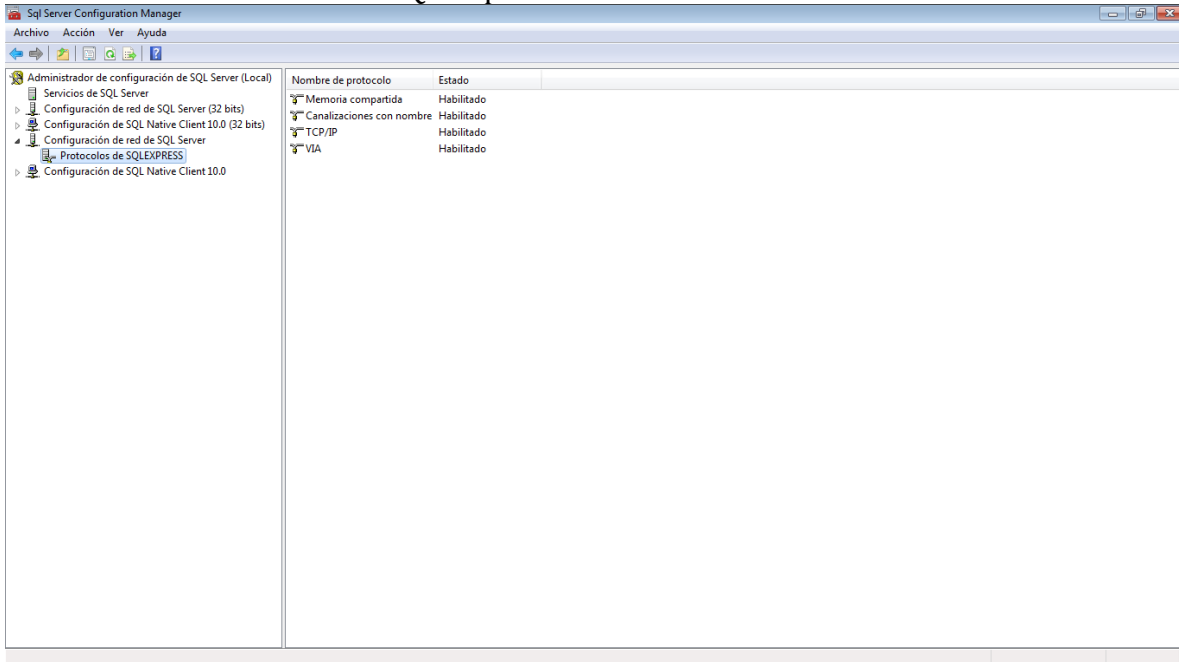
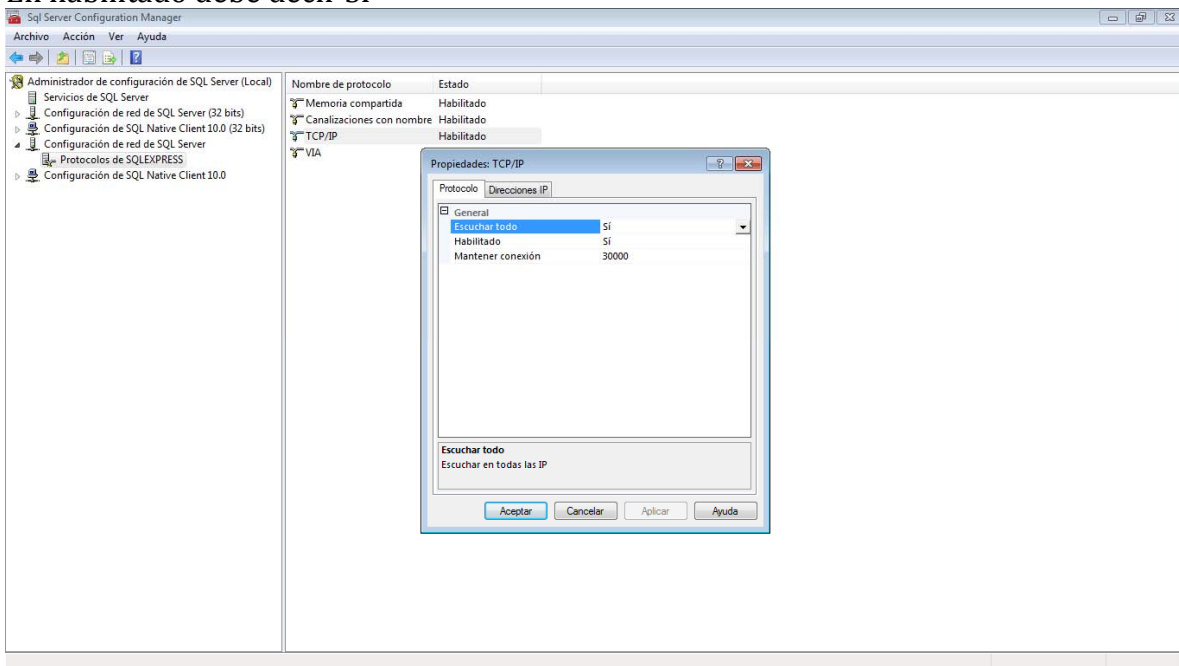


Cómo forzar al SQL 2008 R2 a usar el puerto 1433

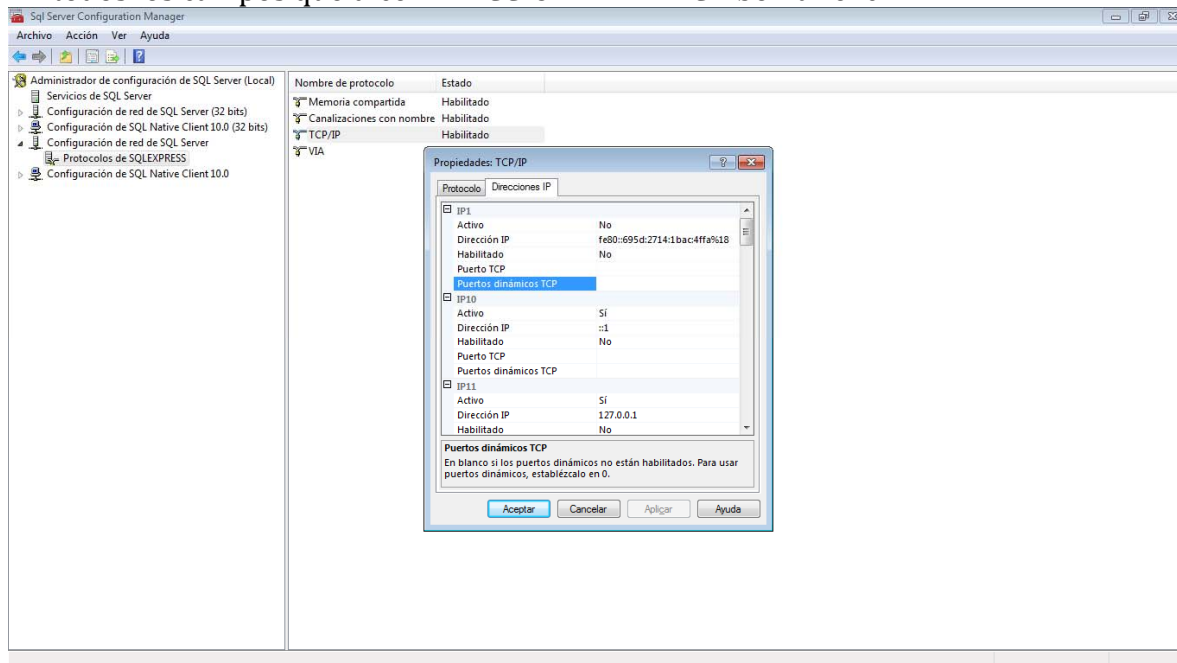
Debe utilizar el SQL Configuration Manager
Configuración de RED de SQL Server
Protocolos de SQL Express



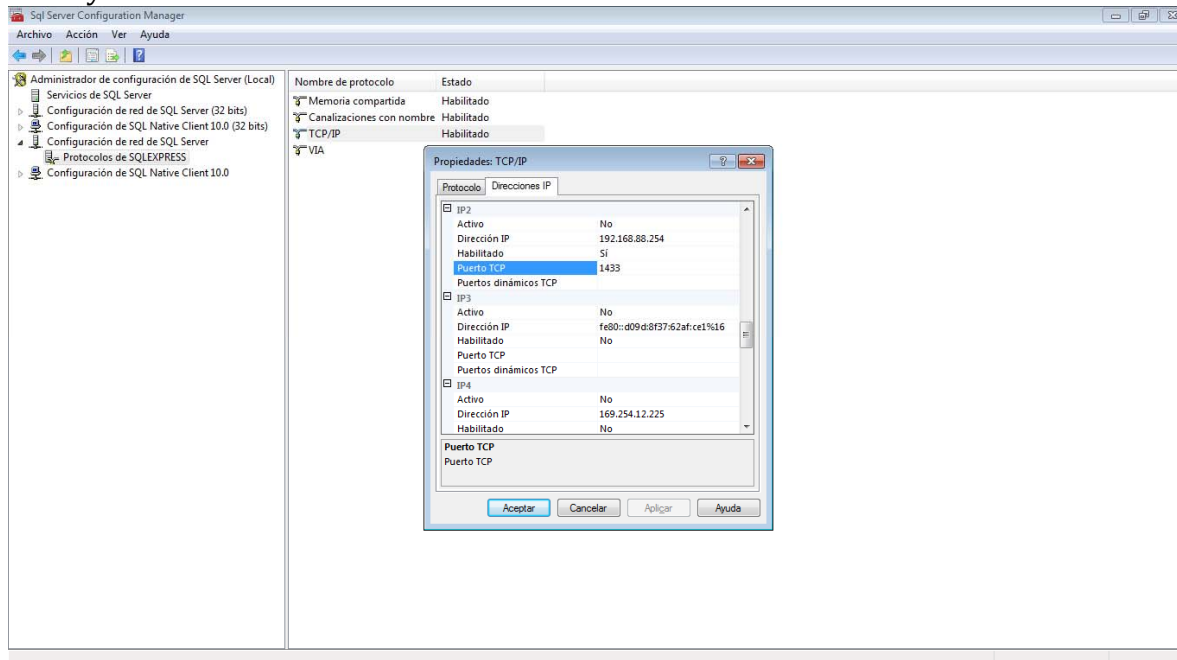
Clic sobre TCP/IP
En habilitado debe decir SI



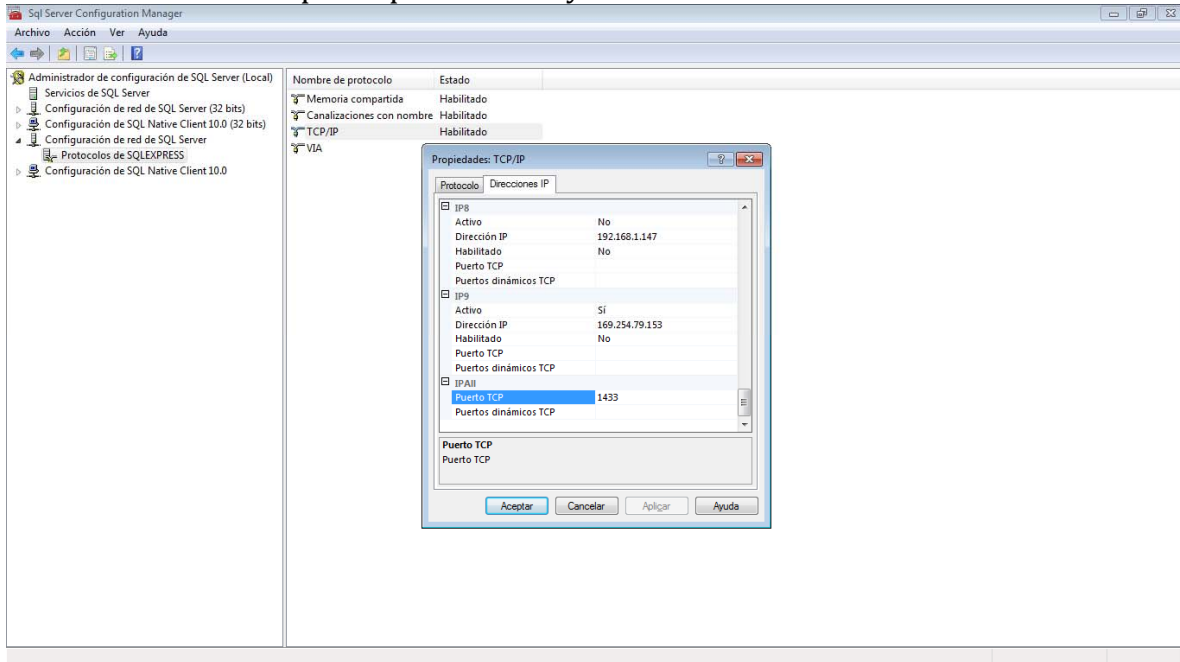
Clic sobre la pestaña DIRECCIONES IP
En todos los campos que dice DIRECCION DINAMICA borrar el 0



En IP2 habilitarlo, escribir la dirección del equipo Servidor de SQL, el puerto escribir 1433 y dinámico borrar el 0



A lo último en IP ALL poner puerto 1433 y borrar el IP dinámico



Luego reiniciar el Servicio de SQL y habilitar también el SQL Browser.