

RESPALDO DE DATOS A2

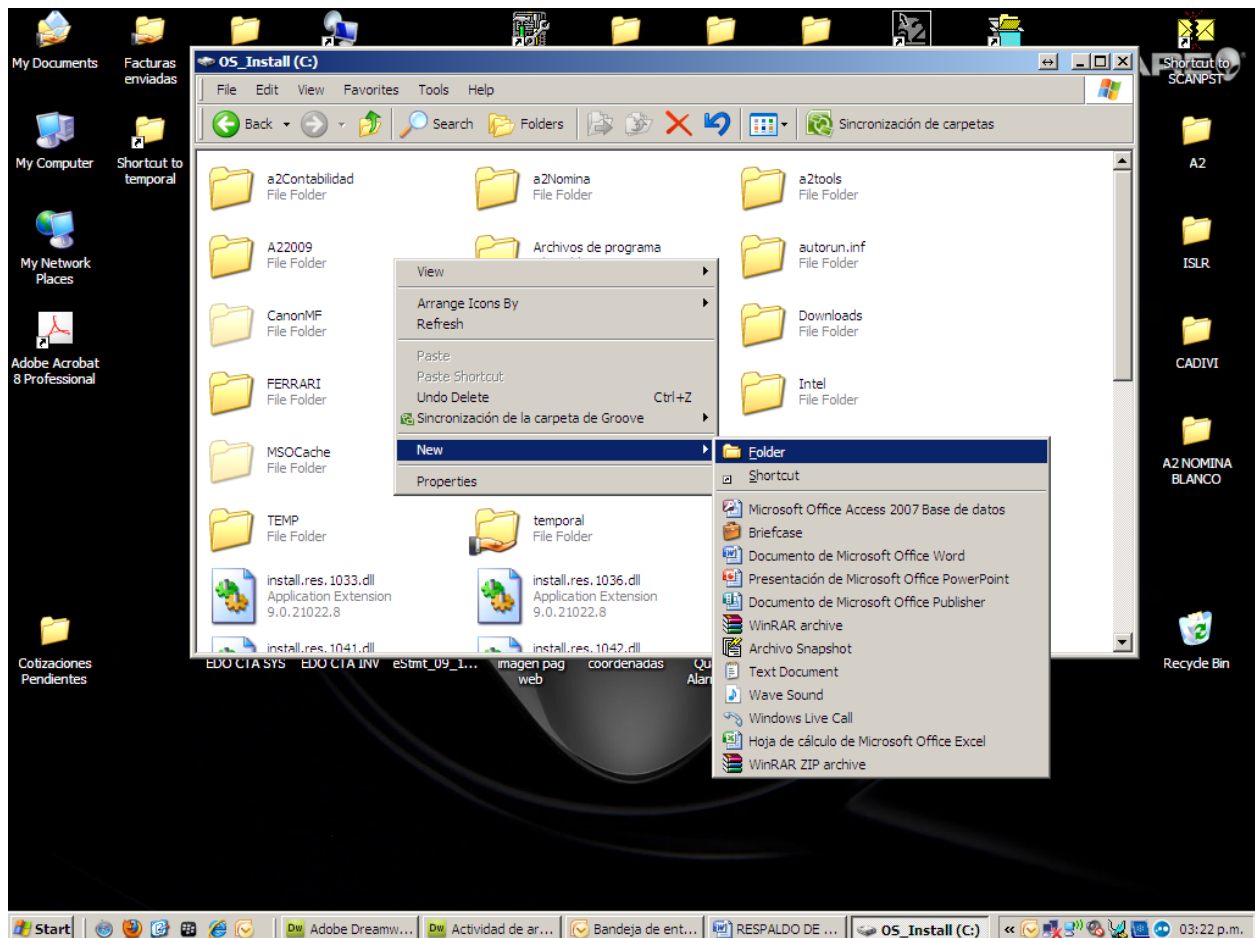
El proceso de respaldo del A2 es realmente muy sencillo, pero solo respalda los datos del período en que se está trabajando, NO respalda histórico, NO respalda los formatos, las configuraciones de los usuarios ni ninguna otra configuración o reportes hechos a la medida.

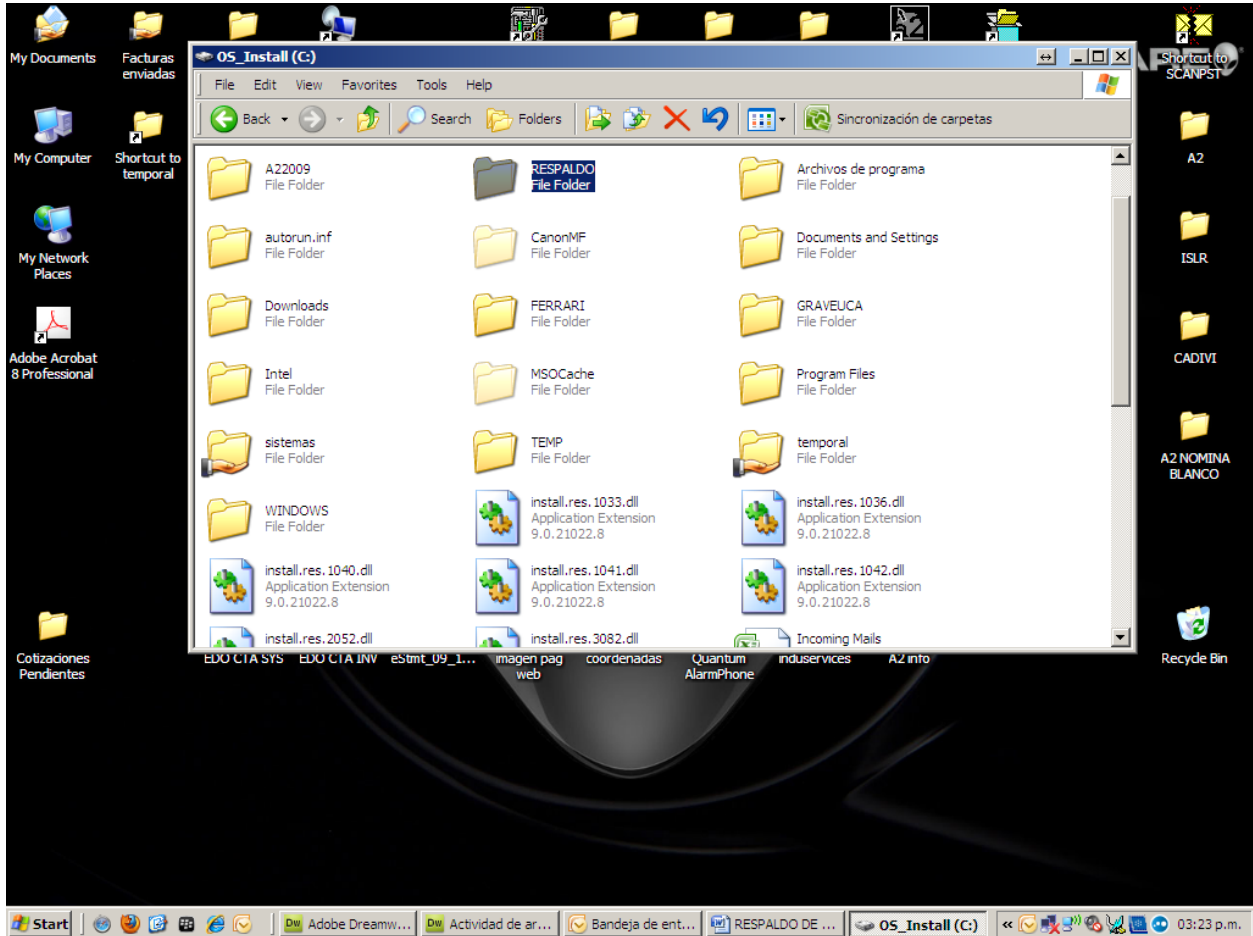
Para hacer un respaldo en el propio disco duro del equipo:

Hacer clic en MI PC,

Hacer Clic en disco C o la unidad donde desee respaldar, Ej. E:\, Z:\, etc

Crear una carpeta llamada RESPALDO,





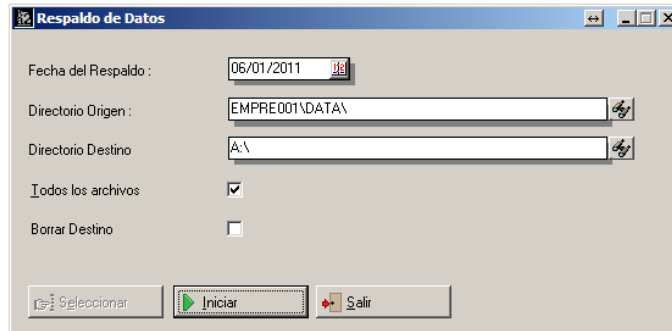
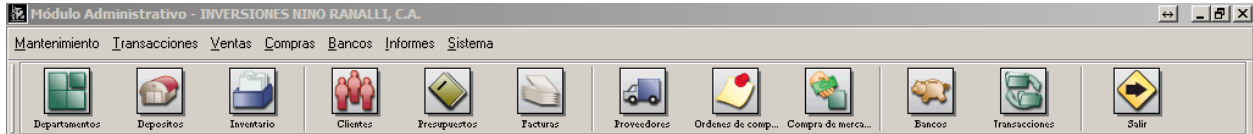
Luego abrimos el sistema A2 Herramienta Configurable,

Introducimos Usuario y contraseña,

Nos aseguramos que ningún usuario esté conectado al A2 solo nosotros,

Menú Sistema,

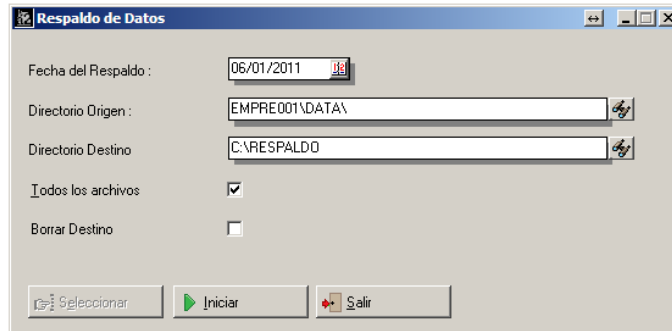
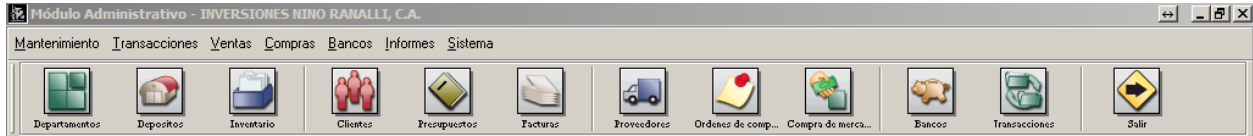
Respaldo de Datos,



Herramienta Administrativa Configurable



En el directorio destino se deben cambiar los datos ya que por defecto hace el respaldo en la unidad de diskette A:\, vamos a cambiarlo a la unidad de destino C:\ y a la carpeta Respaldo que creamos, por lo tanto borramos A:\ y escribimos C:\RESPALDO

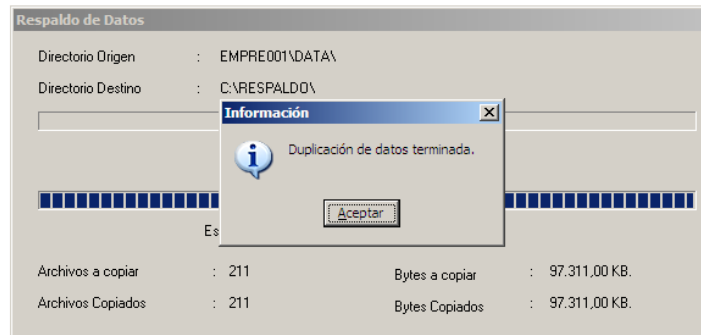
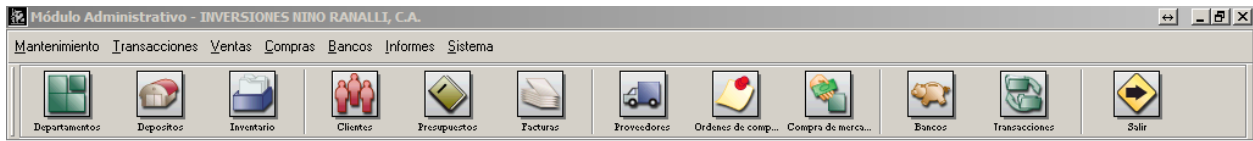


Herramienta Administrativa Configurable

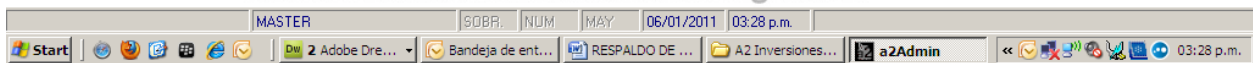


Hacemos Clic en el botón Iniciar,

Al terminar sale la siguiente ventana:



Herramienta Administrativa Configurable



Ya pudimos respaldar los datos del Período.

Puede cambiar el disco de destino a la unidad de PenDrive conectada, para ello, debe saber que letra le asigna el sistema y crear la carpeta de respaldo allí.

Si desea que nosotros hagamos el respaldo o cualquier otro proceso, debe tener el equipo conectado a Internet, ir a nuestra página web: www.sysquest.com.ve, sección DESCARGAS, descargar [Baja este software para conectarnos a tu computador \(3mb\)](#) y luego nos llama para conectarnos remotamente y ayudarlo.

Atentamente,

Alessandro Muggia

SyS Quest Computación, C.A.